

**Für den Bereich »Schule & Familie« suchen wir eine/n:**

## **Schulkoordinator (m/w/d)**

Einrichtung:	Ambulante Dienste / Integrationsassistenten
geforderte Qualifikation:	Staatliche Anerkennung als Sozialarbeiter /-in/Sozialpädagoge /-in oder gleichwertige Kompetenz sowie mehrjährige Erfahrung in koordinierender Tätigkeit
zu besetzen ab:	nächstmöglicher Termin
Befristung bis:	
Befristungsgrund:	
Ø Wochenarbeitszeit:	30 Stunden
Eingruppierung:	Entgeltgruppe S 11b TVöD-VKA (Sozial- und Erziehungsdienst)

### **Aufgaben**

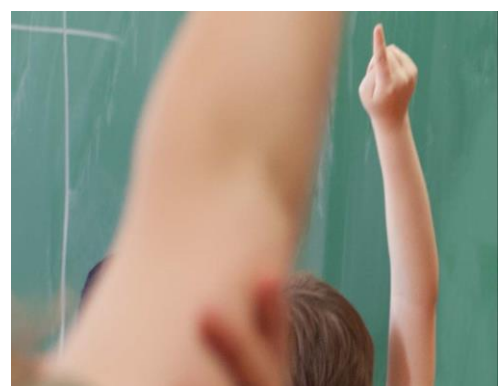
- Koordination der Einsatzplanung und Ausfallsicherung
- Fachliche Begleitung der Mitarbeiter/innen und Teamkoordination
- Erkennen von Personalbedarfen, Mitwirkung im Einstellungsverfahren, Koordination der Einarbeitung neuer Integrationsassistenten
- Erkennen von Personalentwicklungsbedarfen
- Koordinierende Kommunikation mit Schulen, Eltern und Behörden
- Zeitnahe Bearbeitung aller Anfragen/Aufträge und fachliche Beratung (Antragsteller, Schule und Kostenträger)
- Kooperation und Öffentlichkeitsarbeit
- Mitwirkung bei der konzeptionellen Weiterentwicklung

### **Fachliche Anforderungen**

- gute Kenntnisse im Sozialrecht (insbesondere zu SGB XII und SGB VIII )
- Kenntnisse zum einzelfallorientierten Hilfeplanverfahren gem. SGB VIII
- Gute EDV -Kenntnisse (MS Windows, MS Word, MS Excel, MS Outlook)
- Koordinationserfahrung in einer größeren Organisationseinheit mit mehr als 50 Personen

### **Methodische Anforderungen**

- Fachliche Unterstützung und Moderation von Klärungs-/Veränderungsprozessen
- Grundkenntnisse zur kollegialen Beratung
- Fähigkeit zur Gesprächsführung
- Fähigkeit, Prioritäten zu setzen und strukturiert zu arbeiten



### **Soziale Anforderungen**

- Wertschätzender, freundlicher und respektvoller Umgang mit Schüler/innen, Eltern und Kooperationspartner/innen
- Fähigkeit, in Krisen- oder Konfliktsituationen angemessen und ruhig zu reagieren
- Belastungsfähigkeit

### **Personale Anforderungen**

- Gute Kommunikations- und Reflexionsfähigkeit, Selbstorganisation, Zuverlässigkeit und Verantwortungsbewusstsein
- Flexibilität im Denken und Handeln
- Bereitschaft und Fähigkeit zur Teamarbeit
- Positive Grundhaltung gegenüber Menschen mit Behinderung
- Bereitschaft zu Fortbildung und Supervision

Weitere Fragen zu dieser Ausschreibung beantwortet Ihnen gerne Frau Maria Dresselhaus, Dienststellenleitung, Telefonnummer 069 - 53058309-0.

Wir freuen uns auf Ihre **aussagekräftige Bewerbung** (Anschreiben, Lebenslauf, relevante Zeugnisse), - unter Angabe der **Stellennummer 19/2019** – bis zum **28.02.2019** an die Personalabteilung, gerne auch per E-Mail: [bewerbung@pw-ffm.de](mailto:bewerbung@pw-ffm.de). Bewerbungen von Schwerbehinderten und Gleichgestellten werden besonders begrüßt.

Haben Sie bitte Verständnis dafür, dass wir Ihnen Ihre Unterlagen nicht wieder zusenden können.

